

Colocación de tuberías por hınca (topos)

1/2

OBJETO

Determinar las pautas a seguir para la adecuada hınca de tuberías o ejecución de topes.

Se pretende que la ficha sirva de ayuda, a las distintas figuras intervinientes en la obra a la hora de evaluar y valorar los riesgos a los que se pueden ver sometidos los trabajadores, tanto los encargados de realizar la tarea como el resto del personal que participe de actividad en el centro de trabajo y sus proximidades.

CONTENIDO

Serán de aplicación los consejos, indicaciones y recomendaciones a tener en cuenta en la fase de movimiento de tierras, a las que habría que añadir las particularidades que serán expuestas en esta ficha.

Como en el caso de la ejecución de zanjas se considera de suma importancia conocer el tipo de suelo en el que nos encontramos.

Se puede emplear como ayuda la clasificación ofrecida por las Normas Tecnológicas de la Edificación, en particular la NTE-ADE (explicaciones): clasificación duro, medio y blando.

Es importantísimo que el proyecto esté bien definido con datos y cálculos técnicos claramente fijados incluyendo los resultados finales a conseguir en cuanto a entibación y profundidad.

Será obligatorio el uso de EPIs, tales como casco, calzado y guantes apropiados, entre otros (por ejemplo, guantes, mascarilla etc, según instrucciones del fabricante en el caso de empleo de resinas y sustancias similares en los procesos de impermeabilización).

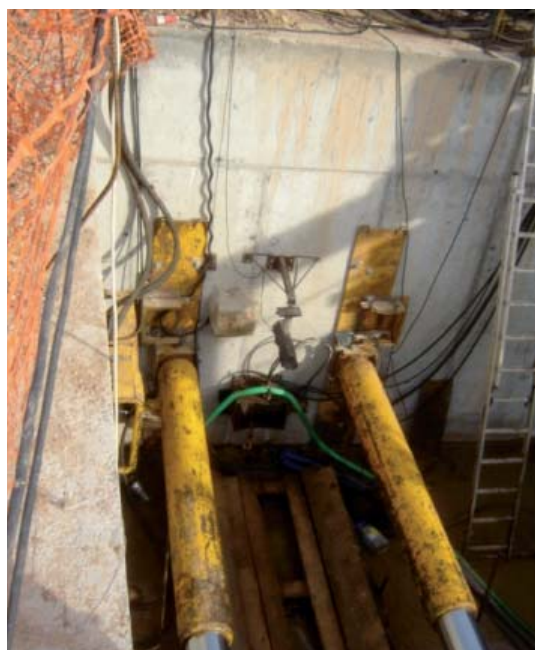
Es fundamental prever el acceso de personal al fondo de la excavación, a la base del vaciado y desde donde se empujará la tubería.



El acceso adecuado al interior del vaciado es de suma importancia.

El perímetro deberá protegerse con barandilla rígida (pasamanos, barra intermedia y rodapié). Además, debe de estar convenientemente señalizado. En la imagen se muestra una situación que debe de ser corregida. La instalación de los gatos es una fase del proceso que conlleva un especial riesgo. Generalmente son elementos enormemente pesados y que deben de ser izados hasta su definitiva ubicación.

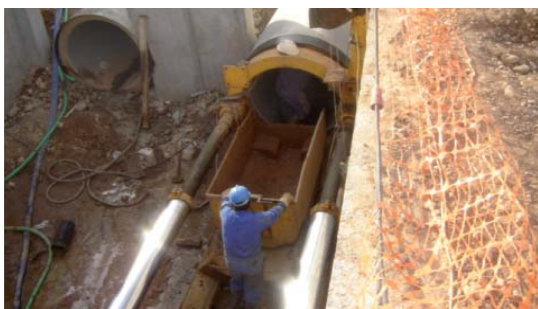
Se recomienda que permanezca en el interior del vaciado el número imprescindible de personas.



Gatos de empuje.

Colocación de tuberías por hincas (topos)

2/2

*Mínimo número de personal trabajando.*

La zona de obra se mantendrá limpio y ordenado.

Será obligatoria la presencia de un jefe de manio-
bras y el recurso preventivo permanecerá supervi-
sando la ejecución correcta de los trabajos puesto
que se trata de una operación de alto riesgo.

Ha de cumplirse estrictamente con lo indicado en
el proyecto.

El izado y depósito de las tuberías a hincar se lleva-
rá a cabo con suma precaución. La grúa a emplear
tendrá suficiente capacidad portante, así como las
eslingas y elementos auxiliares a usar.

Se sustentará de manera segura evitando que
pueda girar sobre sí misma. Se evitará que única-
mente haya un punto de sujeción, se recomienda el
empleo de una cuerda guía.

*Punto de enganche de la tubería.*

Las piezas pueden tener un punto seguro de ama-
rre al que engancharlas para su izado. Esta circuns-
tancia será la recomendable.

Se llevará a cabo por personal especializado. Se
incidirá especialmente en la formación de este tipo
de trabajadores. Es de gran importancia el realizar-
lo correctamente. Un fallo en la sujeción de las car-
gas puede tener consecuencias muy graves.

*Izado de conducciones.**Posicionado de tuberías.*

Como se muestra en la fotografía, en los trabajos
de montaje de los diferentes tramos del conducto,
en las juntas, será necesario trabajar de manera
similar a la mostrada. Si se accionasen fortuitamen-
te, o de manera errónea, los gatos, podría produ-
cirse un atrapamiento.

Como norma general se recomienda que no se
acumule terreno de excavación en el borde del
vaciado. Se acotarán las zonas de movimientos de
máquinas. Es obligatorio la señalización de la obra
de acuerdo a las normas de señalización.



*Es importantísimo que ningún trabajador no autorizado
tenga acceso a los mandos de control de los gatos de
empuje de las tuberías.*